

# Formulari candidatura

**Presentacions fins el 4 de juny de 2024**

## Partner que proposa:

IBM

## Organització o projecte proposat:

wSocial – Transformació digital dels serveis socials bàsics

## Objectius del projecte:

Dotar a les Àrees Bàsiques dels Serveis Socials d'un sistema d'informació que permeti realitzar el procés d'Intervenció Social\* de forma holística, eficient i adaptada a les necessitats dels professionals i de la ciutadania, habilitant la compartició de la informació entre el Món Local i el Departament de Drets Socials gràcies a l'estandardització dels conceptes d'intervenció social afavorint així una atenció integral del ciutadà.

Aquest nou producte digital, permet als professionals socials tenir una visió de les dades globals de la persona, enregistrar el consentiment del ciutadà i recollir, de forma automàtica i multi idioma, el relat del ciutadà. A partir d'aquest relat el sistema proposa, en temps real al professionals, les propostes d'actuació més adients a la situació que la persona està descrivint.

La solució permet la coordinació entre les administracions per proporcionar una atenció integral, innovadora i coherent a la ciutadania maximitzant l'eficiència dels agents d'atenció social i promovent l'acostament dels serveis públics a la ciutadania aconseguint així la seva satisfacció.

\* conjunt d'activitats realitzades de manera analitzada i organitzada per actuar sobre un aspecte de la realitat social d'un individu o col·lectiu amb el propòsit de produir un impacte determinat.

## Descripció:

El wSocial conté els mòduls i processos necessaris (programació de la cita, intervenció social, assessorament, proposta d'actuació i programació i gestió d'actuacions) per a les accions de l'entorn de treball dels Serveis Socials. Aquesta eina, es presenta com una revolució en l'actual manera de treballar de les Àrees Bàsiques, ja que planteja una estandardització dels conceptes utilitzats amb el diccionari InterSocial i la codificació SNOMED. SNOMED, tracta d'una terminologia molt extensa on s'hi poden trobar conceptes socials, de salut, entre d'altres, i que possibilita la interoperabilitat entre els serveis socials i altres àmbits. A més el sistema wSocial és capaç d'explotar dades històriques socials dels usuaris mitjançant la funcionalitat del Visor, i integra un model cognitiu amb un motor d'Intel·ligència Artificial Generativa per ajudar als professionals a analitzar, en temps real, els relats, i donar propostes d'actuació de manera més eficient, millorant així l'experiència de l'usuari i dels professionals.

## Mèrits i abast:

El wSocial es presenta com la primera eina de Serveis Socials a Europa capaç de realitzar una intervenció social de manera estandarditzada amb l'ajuda de tecnologies innovadores com la Intel·ligència Artificial Generativa. El projecte ja s'ha posat en marxa a la Vall d'Aran, i es preveu fer el desplegament en més de 100 ABSS d'arreu de Catalunya.

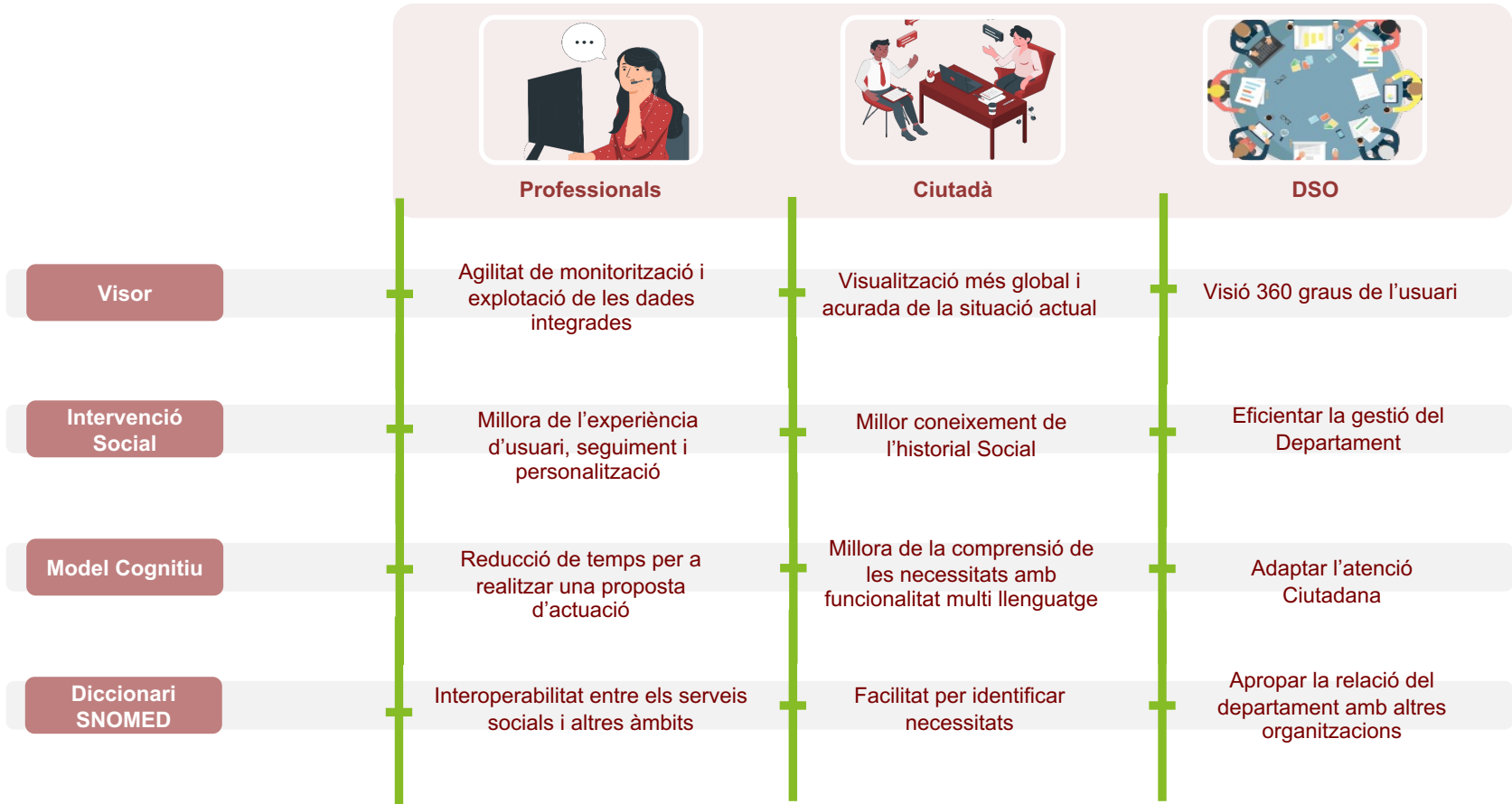
Amb aquesta solució s'abordaran 1 milió d'entrevistes a ciutadans a l'any.

**Totes les explicacions poden anar acompanyades d'un vídeo, presentació o enllaços diversos que mostrin els detalls del projecte.**

**Tota la documentació que ajudi a argumentar el projecte pot ser un bon suport.**

# Transformació Digital dels Serveis Socials Bàsics

## Beneficis





<https://ibm.box.com/s/sev51wcuusfdyepirv2wqe5gz3zmw1fo>